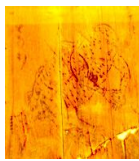


ようこそ、人文展示室へ。ここでは秋田の歴史や文化を紹介しています。問題をといたり、体験したり、スケッチしたりして、秋田のことをもっとよく知ることにしましょう。



ここにはちょっとぶきみな「人魚」の姿が描かれています。当時は人魚が現れると不漁になるといって殺されてきました。さて、人魚とは一体何だったのでしょうか？
(ヒント) ※海にいるほ乳類？



日本人は昔からものを大切にしてきました。ここには現代の日本人には考えつかないようなリサイクルの形が見られます。何を何に変えて使ったのでしょうか？

【 】
↓
【 】



この駕籠（かご）は佐竹家の家来が使っていたもので、普通の駕籠より快適に過ごせるよう工夫されています。中をのぞいて何がか下に書いてください。

【 】

これは江戸時代の商家を復元したものです。現代の君の家と比べて違う所を見つけてみよう。

【 】

ここには江戸時代の「諸国名山番付」があります。一番強い東の大関はどの山だろう。

【 】



江戸時代は、列車やトラックなどはありませんでした。荷物を運ぶのにどんなものを使っていたのでしょうか。このコーナーのあちこちにいろいろな方法が記されています。探し出して下に書いて下さい。

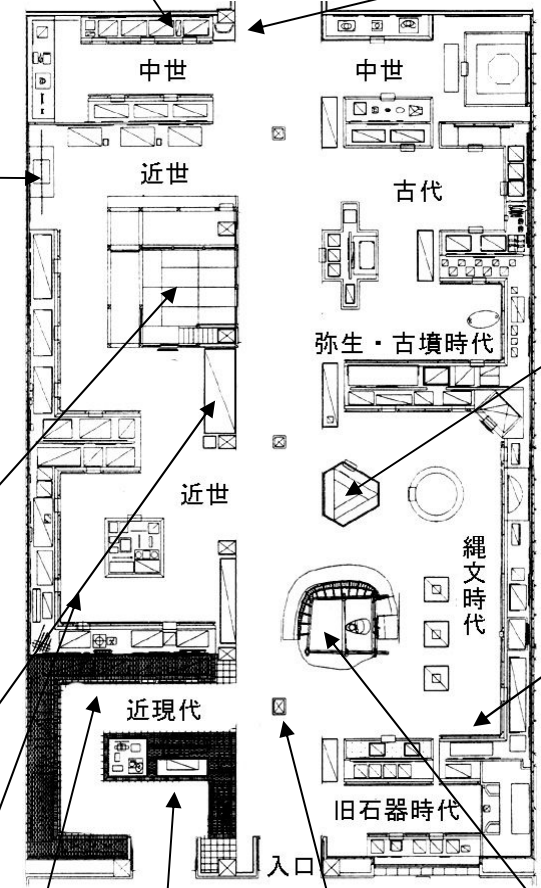
【 】

ここには明治時代の教科書があるぞ。君は4年生の算数の問題がとけるかな？

50番の問題をといてみよう

計算

答 年 月



ここには縄文時代の土器が勢ぞろいしています。前期→中期→後期→晩期の順で土器を見て、模様や形がどう変化したか簡単に書きましょう。

模様
形

ここには縄文人の食生活の様子が示されています。みなさんが今縄文時代に行ったら自力でとることのできる食材は何ですか？また、できる調理法は何ですか？

ここは縄文時代の人たちが住んでいた竪穴（たてあな）住居です。中に入ってみましょう。

縄文人に難題を出されてしまいました。「現代人の知恵を使ってこの家をリフォームして下さい。」さて、あなたならどうしますか？

このコーナーには昔のマンガや雑誌があります。みんなが知っているマンガはいくつあるかな？マンガやキャラクターの名前を書いてみよう。

【 】

値段やそのほかにも気づいたことがあったらメモしておこう。

ここにあるのは縄文時代に作られた世界最大の石斧(せきふ=いしおの)ですが、大きさから考えて木を切ったりするようなことに使われていたとは考えにくいと思われず。あなたは、この石斧が何に使われていたと思いますか？
(ヒント) ※展示を見て縄文人の生活の様子の様子を知らせてみます。